



МЭРИЯ
города Новосибирска

ДЕПАРТАМЕНТ СТРОИТЕЛЬСТВА И АРХИТЕКТУРЫ
ГЛАВНОЕ УПРАВЛЕНИЕ АРХИТЕКТУРЫ И ГРАДОСТРОИТЕЛЬСТВА

Красный проспект, 50
г. Новосибирск, 630091



ПАСПОРТ ФАСАДОВ

здания, сооружения, нестационарного объекта
на территории города Новосибирска.

Здание по адресу:
Ленинский район, проспект Карла Маркса, д. 47/2

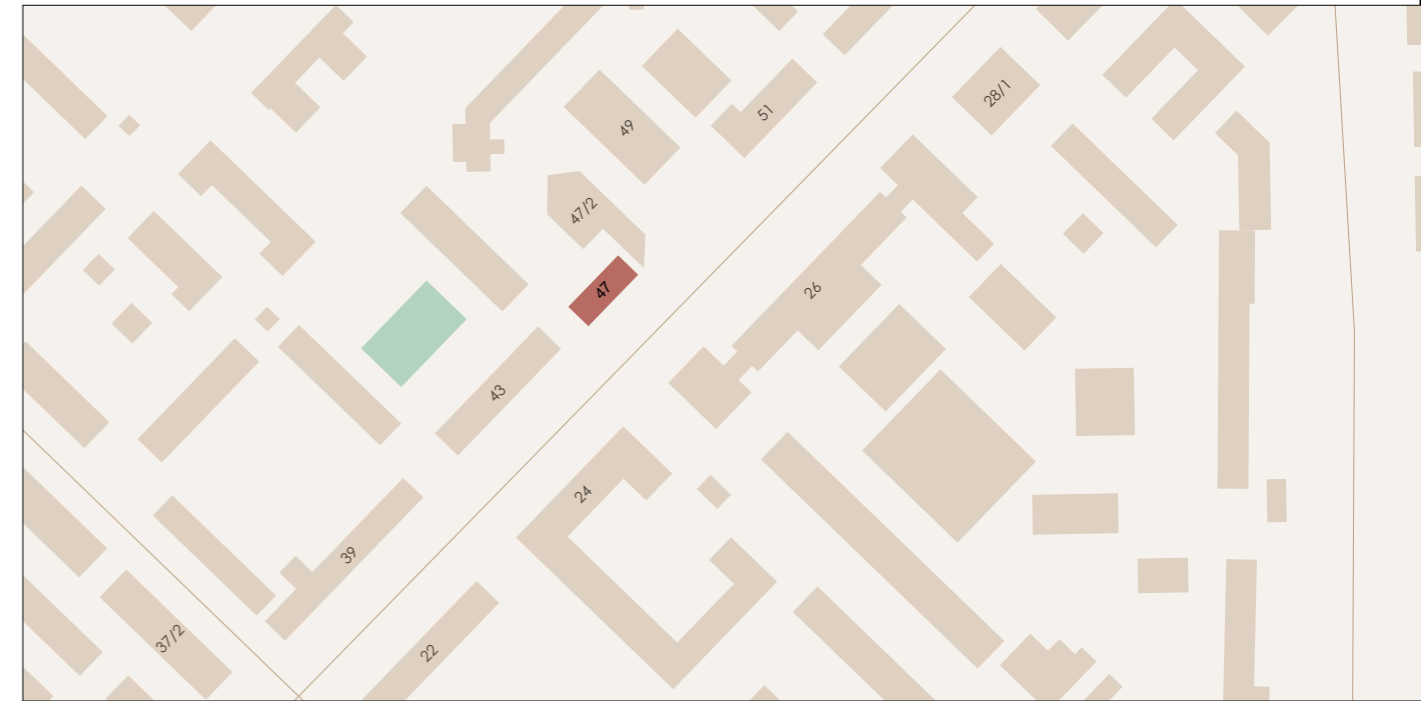
Торгово-офисное здание

Белгород 2021

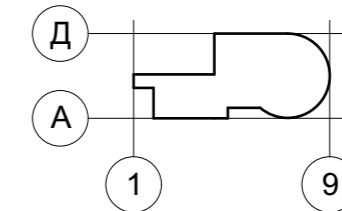
Ведомость чертежей и документов основного комплекта.

№ листа	Наименование
1	Общие данные
2	Существующее архитектурно-колористическое решение фасада в осях 1-9, М 1:200 (главный)
3	Существующее архитектурно-колористическое решение фасада в осях Д-А, А-Д, М 1:200 (боковой)
4	Существующее архитектурно-колористическое решение фасада в осях 9-1, М 1:200 (дворовой)
5	Схема существующего размещения конструкций и инженерного оборудования на фасаде в осях 1-9, М 1:200
6	Схема существующего размещения конструкций и инженерного оборудования на фасаде в осях Д-А, А-Д, М 1:200
7	Схема существующего размещения конструкций и инженерного оборудования на фасаде в осях 9-1, М 1:200
8	Перспективное архитектурно-колористическое решение фасада в осях 1-9, М 1:200
9	Перспективное архитектурно-колористическое решение фасада в осях Д-А, А-Д, М 1:200
10	Перспективное архитектурно-колористическое решение фасада в осях 9-1, М 1:200
11	Схема перспективного размещения конструкций и инженерного оборудования на фасаде в осях 1-9, М 1:200
12	Схема перспективного размещения конструкций и инженерного оборудования на фасаде в осях Д-А, А-Д, М 1:200
13	Схема перспективного размещения конструкций и инженерного оборудования на фасаде в осях 9-1, М 1:200
14	Ведомость существующей отделки фасадов
15	Ведомость существующих информационных и рекламных конструкций
16	Ведомость перспективной отделки фасадов
17	Ведомость перспективных информационных и рекламных конструкций
18	Фотофиксация существующего состояния фасадов. Главный фасад, боковые фасады, дворовой фасад. Кровля.
19	Фотофиксация существующего состояния фасадов. Главный фасад, боковые фасады, дворовой фасад. Кровля.
20	Фотофиксация существующего состояния фасадов. Главный фасад, боковые фасады, дворовой фасад. Кровля.

Ситуационная план-схема с размещением объекта. Масштаб (1:2000)



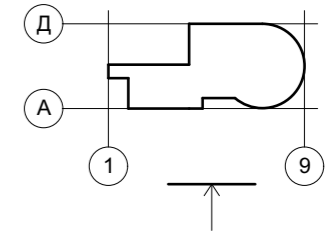
План координации осей.



Пояснительная записка

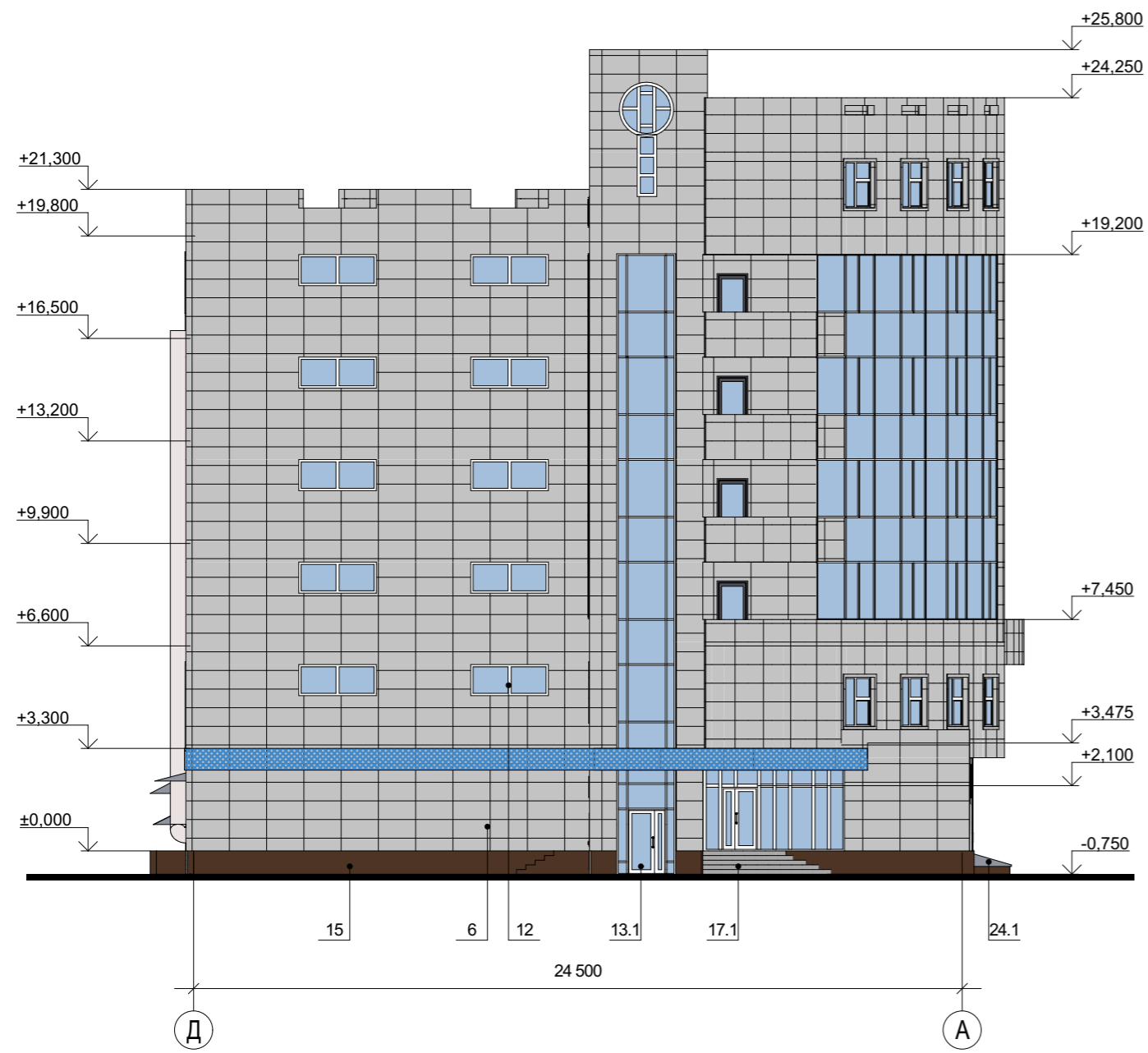
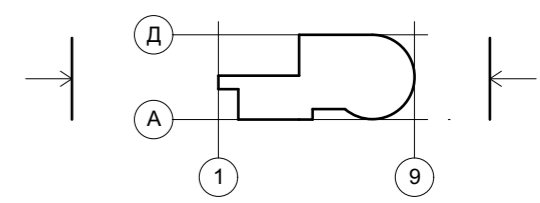
- Альбом фасадов здания выполнен на основании к подготовке паспорта фасадов - комплексное проектное предложение по архитектурно-средовому оформлению проспекта Карла Маркса в городе Новосибирск;
- год постройки: —;
- кадастровый номер земельного участка, на котором расположен объект: 54:35:064315:61;
- кадастровый номер объекта: —;
- конструктивное решение: стены - кирпичные, внешняя отделка - Фасадные металлокассеты, Окна - ПВХ, Двери - металлические;
- этажность: 7;
- строительный объем: 23 652 м³;
- площадь здания: 977 м²;

		Подпись	Дата	Торгово-офисное здание по адресу: Ленинский район, проспект Карла Маркса, д. 47/2	
Выполнил	Новоселов		03.21	Общие данные	Разработчик
Проверил	Воронин		03.21		ООО "Архитектурное бюро Максима Воронина"
					1



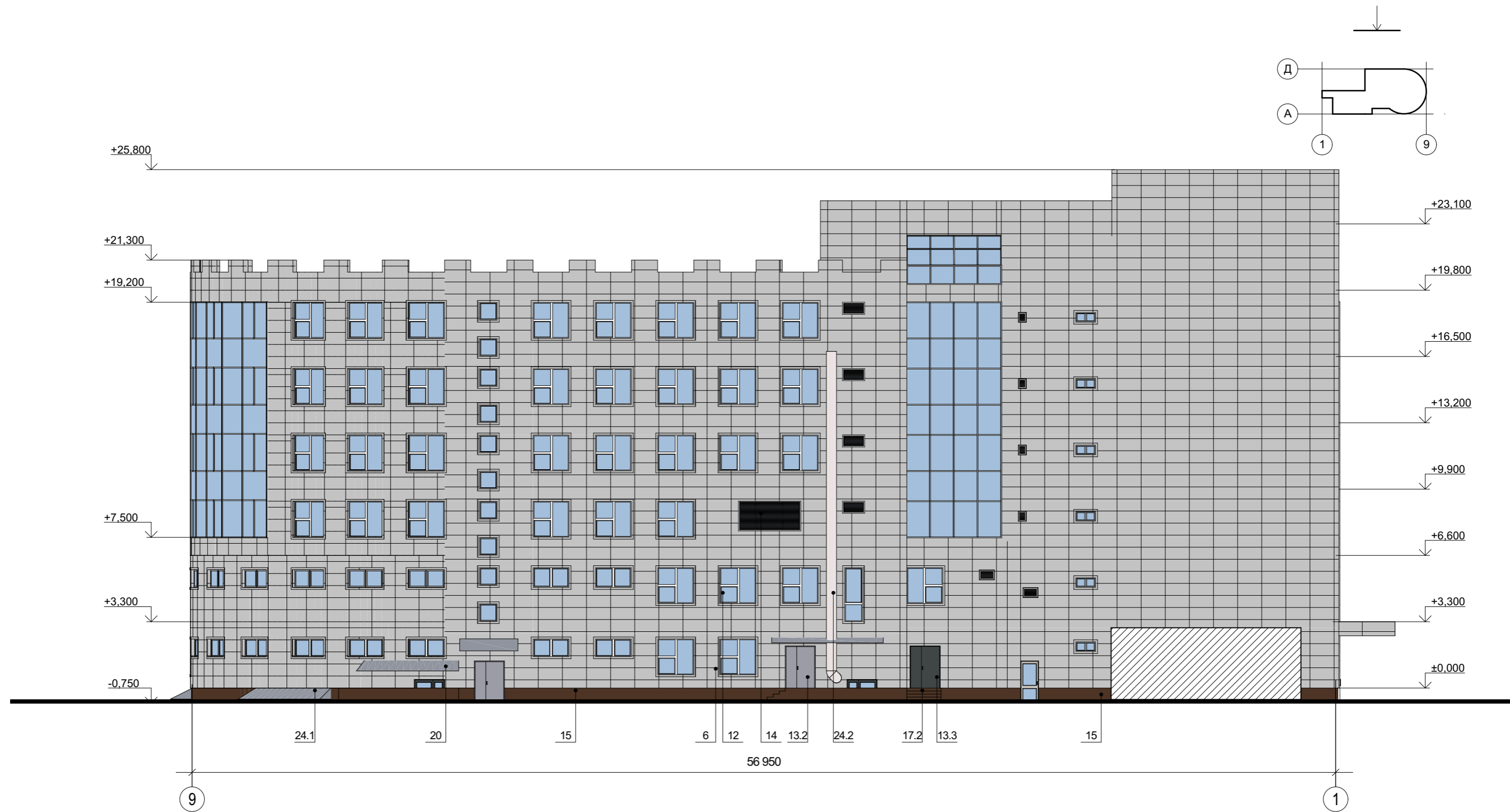
Примечания: Данный лист смотреть совместно с листом № 14 "Ведомость существующей отделки фасадов"

		Подпись	Дата	Торгово-офисное здание по адресу: Ленинский район, проспект Карла Маркса, д. 47/2	
Выполнил	Новоселов	<i>[Signature]</i>	03.21		
Проверил	Воронин	<i>[Signature]</i>	03.21	Существующее архитектурно-колористическое решение фасада в осях 1-9, М 1:200 (главный)	Разработчик
				ООО "Архитектурное бюро Максима Воронина"	Лист
					2



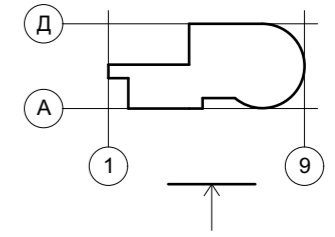
Примечания: Данный лист смотреть совместно с листом № 14 "Ведомость существующей отделки фасадов"

		Подпись	Дата	Торгово-офисное здание по адресу: Ленинский район, проспект Карла Маркса, д. 47/2	
Выполнил	Новоселов	<i>[Signature]</i>	03.21		
Проверил	Воронин	<i>[Signature]</i>	03.21	Существующее архитектурно-колористическое решение фасада в осях Д-А, А-Д, М 1:200 (боковой)	
				ООО "Архитектурное бюро Максима Воронина"	
				3	



Примечания: Данный лист смотреть совместно с листом № 14 "Ведомость существующей отделки фасадов"

		Подпись	Дата	Торгово-офисное здание по адресу: Ленинский район, проспект Карла Маркса, д. 47/2	
Выполнил	Новоселов	<i>[Signature]</i>	03.21		
Проверил	Воронин	<i>[Signature]</i>	03.21	Существующее архитектурно-колористическое решение фасада в осях 9-1, М 1:200 (дворовой)	Разработчик
				ООО "Архитектурное бюро Максима Воронина"	Лист
					4



Существующие информационные и рекламные конструкции

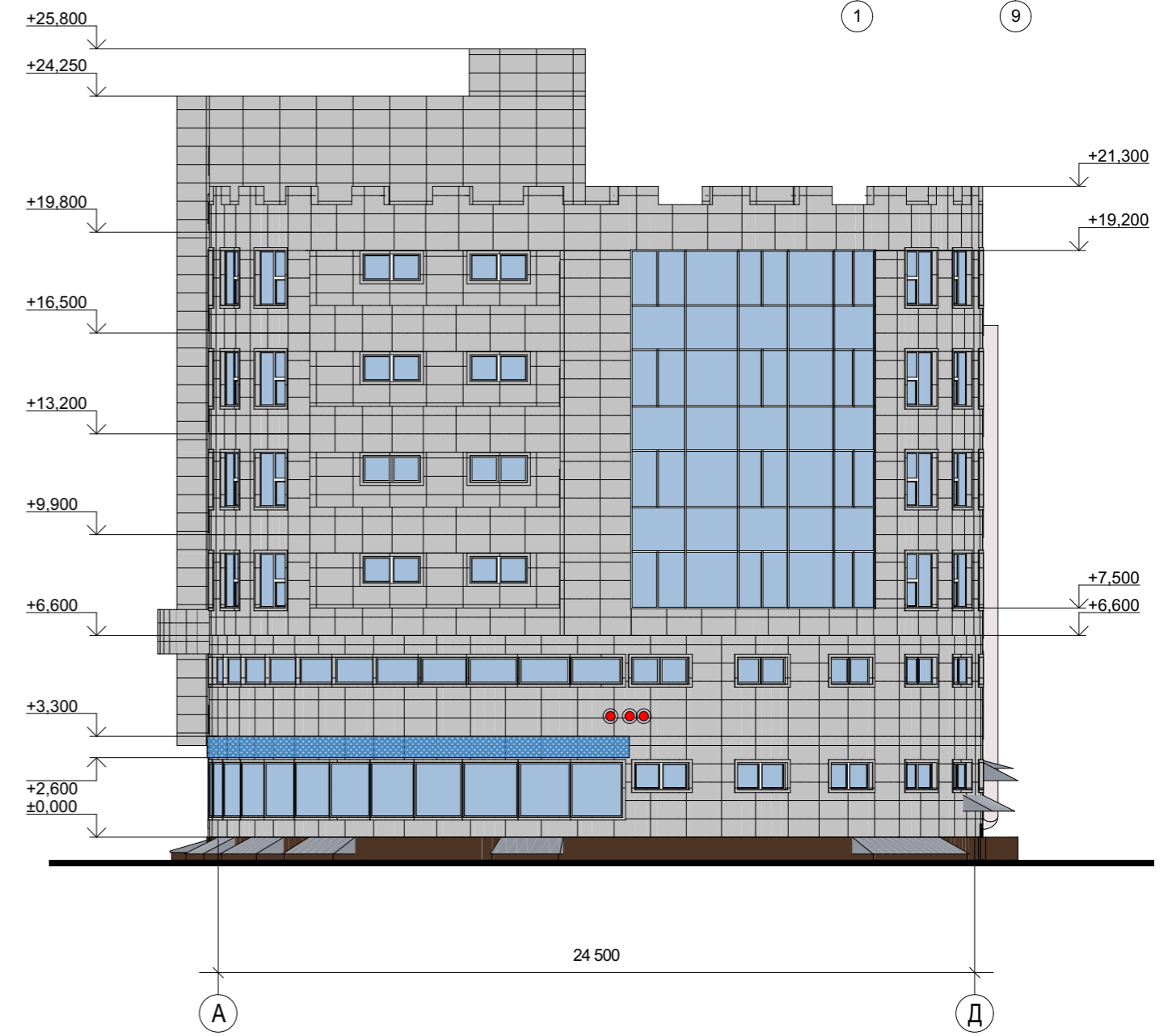
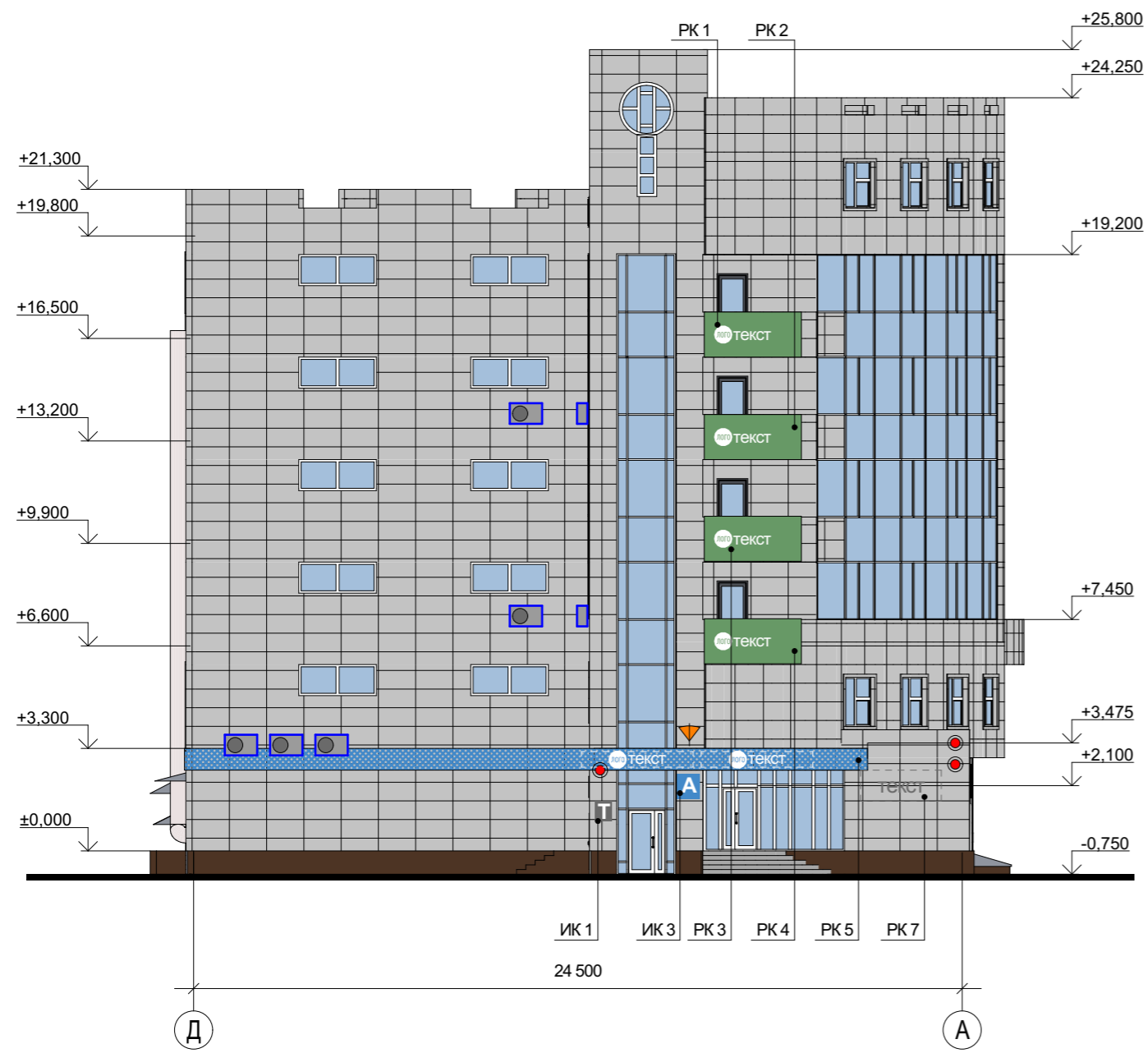
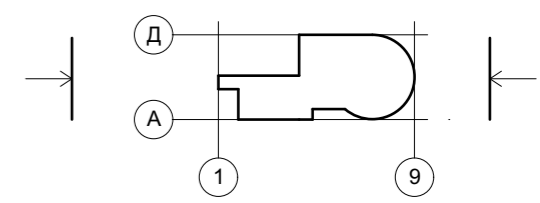
- ТЕКСТ Настенное панно / фасадная вывеска - на подложке
- ТЕКСТ Настенное панно - фигурный, планшетный короб
- К Консольная вывеска / кронштейн
- Т Табличка
- [Decorative pattern] Декоративная пленка на поверхности остекления

Дополнительное оборудование

- ▼ Осветительное оборудование
- Камера видеонаблюдения

Примечания: Данный лист смотреть совместно с листом № 15 "Ведомость существующих информационных и рекламных конструкций"
 Примечания: Данный лист смотреть совместно с листом № 14 "Ведомость существующей отделки фасадов"

		Подпись	Дата	Торгово-офисное здание по адресу: Ленинский район, проспект Карла Маркса, д. 47/2		
Выполнил	Новоселов		03.21	Разработчик ООО "Архитектурное бюро Максима Воронина"		
Проверил	Воронин		03.21			
Схема существующего размещения конструкций и инженерного оборудования на фасаде в осях 1-9, М 1:200					Лист 5	



Существующие информационные и рекламные конструкции

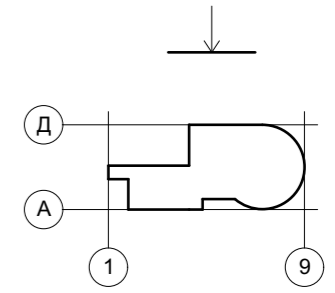
- ТЕКСТ Настенное панно / фасадная вывеска - без подложки
- ТЕКСТ Настенное панно / фасадная вывеска - на подложке
- Т Табличка
- А Указатель с наименованием улицы и номером дома

Дополнительное оборудование

- Существующее размещение блоков кондиционеров
- Камера видеонаблюдения
- ▼ Оборудование архитектурного освещения

Примечания: Данный лист смотреть совместно с листом № 15 "Ведомость существующих информационных и рекламных конструкций"

		Подпись	Дата	Торгово-офисное здание по адресу: Ленинский район, проспект Карла Маркса, д. 47/2		
Выполнил	Новоселов		03.21	Схема существующего размещения конструкций и инженерного оборудования на фасаде в осях Д-А, А-Д, М 1:200		
Проверил	Воронин		03.21			
				Разработчик	Лист	
				ООО "Архитектурное бюро Максима Воронина"	6	

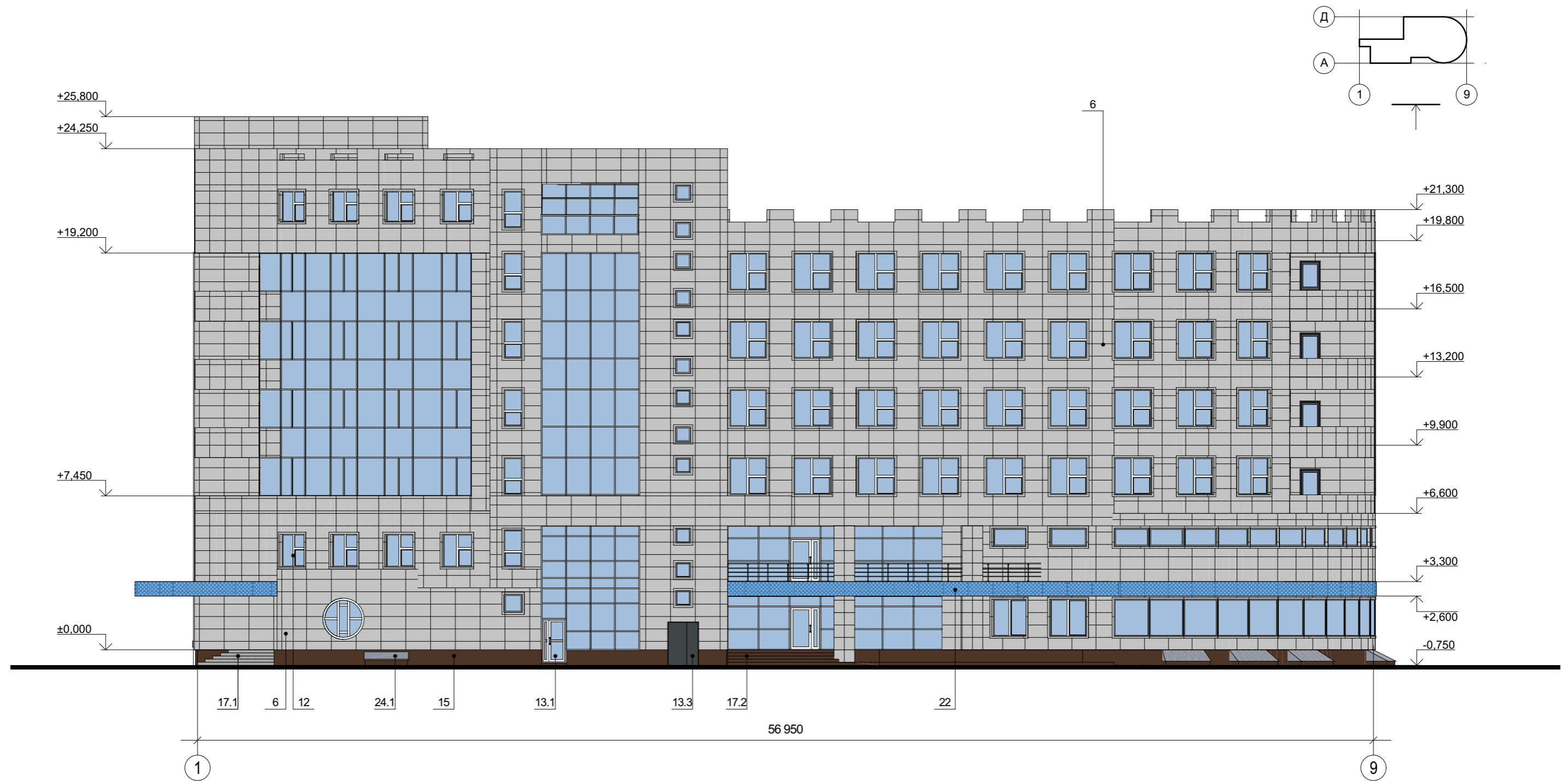


Дополнительное оборудование

■ ■ Существующее размещение блоков кондиционеров

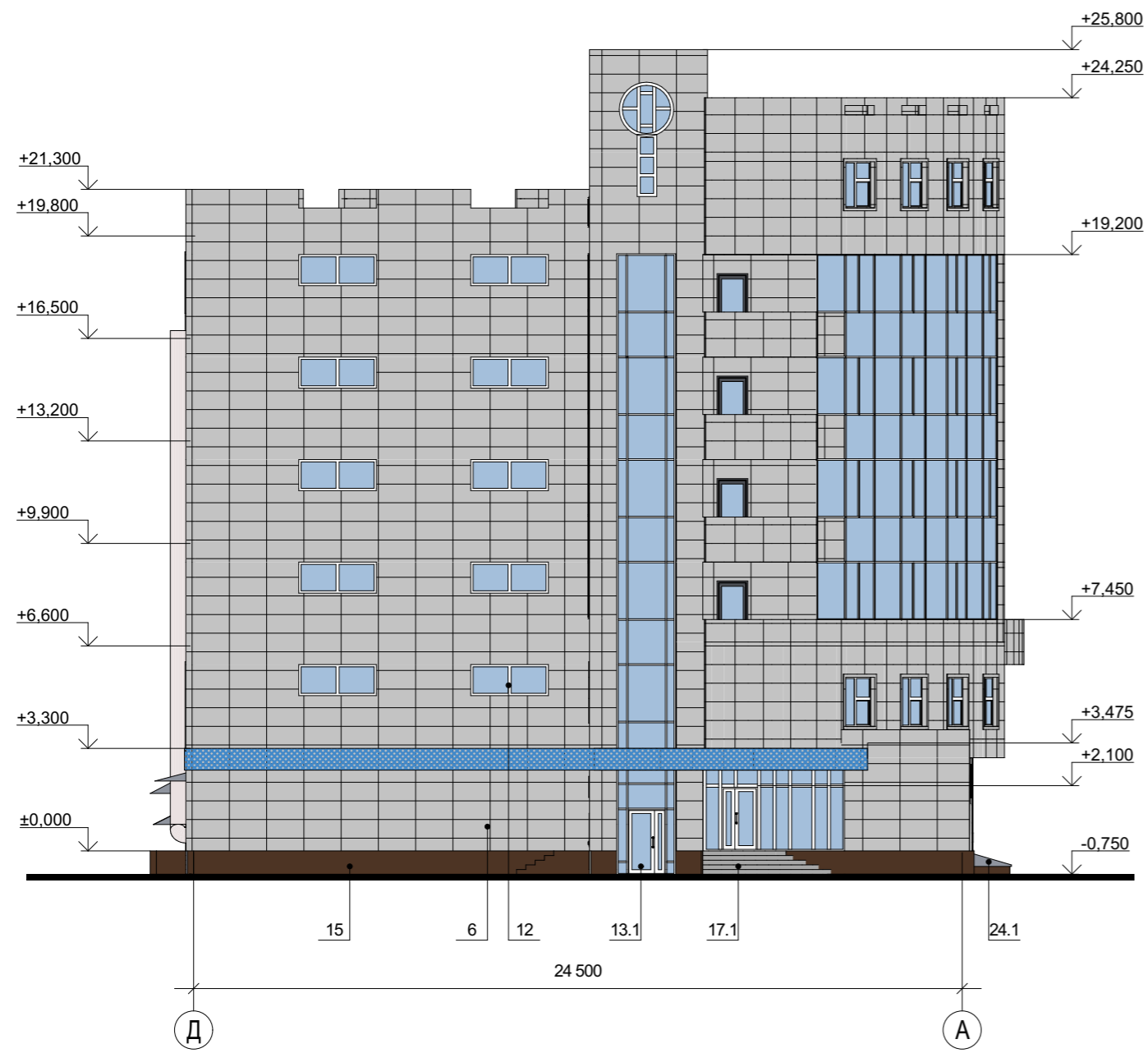
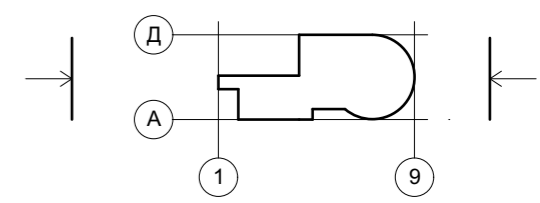
Примечания: Данный лист смотреть совместно с листом № 15 "Ведомость существующих информационных и рекламных конструкций"

				Торгово-офисное здание по адресу: Ленинский район, проспект Карла Маркса, д. 47/2		
Выполнил	Новоселов	Подпись	Дата	Схема существующего размещения конструкций и инженерного оборудования на фасаде в осях 9-1, М 1:200	Разработчик	Лист
Проверил	Воронин		03.21		ООО "Архитектурное бюро Максима Воронина"	7
			03.21			



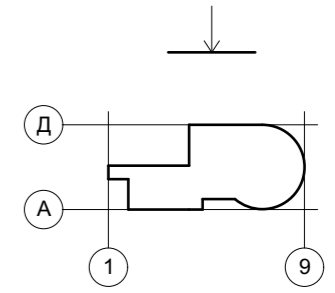
Примечания: Данный лист смотреть совместно с листом № 16 "Ведомость перспективной отделки фасадов"

		Подпись	Дата	Торгово-офисное здание по адресу: Ленинский район, проспект Карла Маркса, д. 47/2	
Выполнил	Новоселов	<i>[Signature]</i>	03.21		
Проверил	Воронин	<i>[Signature]</i>	03.21	Перспективное архитектурно- колористическое решение фасада в осях 1-9, М 1:200	
				ООО "Архитектурное бюро Максима Воронина"	
					8



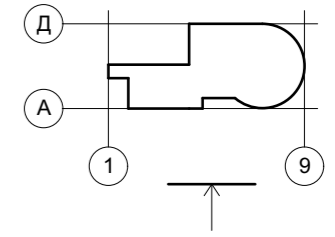
Примечания: Данный лист смотреть совместно с листом № 16 "Ведомость перспективной отделки фасадов"

		Подпись	Дата	Торгово-офисное здание по адресу: Ленинский район, проспект Карла Маркса, д. 47/2	
Выполнил	Новоселов	<i>[Signature]</i>	03.21		
Проверил	Воронин	<i>[Signature]</i>	03.21	Перспективное архитектурно-колористическое решение фасаде в осях Д-А, А-Д, М 1:200	Разработчик
				ООО "Архитектурное бюро Максима Воронина"	Лист
					9



Примечания: Данный лист смотреть совместно с листом № 16 "Ведомость перспективной отделки фасадов"

		Подпись	Дата	Торгово-офисное здание по адресу: Ленинский район, проспект Карла Маркса, д. 47/2	
Выполнил	Новоселов	<i>[Signature]</i>	03.21		
Проверил	Воронин	<i>[Signature]</i>	03.21	Перспективное архитектурно-колористическое решение фасада в осях 9-1, М 1:200	
				Разработчик	Лист
				ООО "Архитектурное бюро Максима Воронина"	10



Перспективные информационные и рекламные конструкции

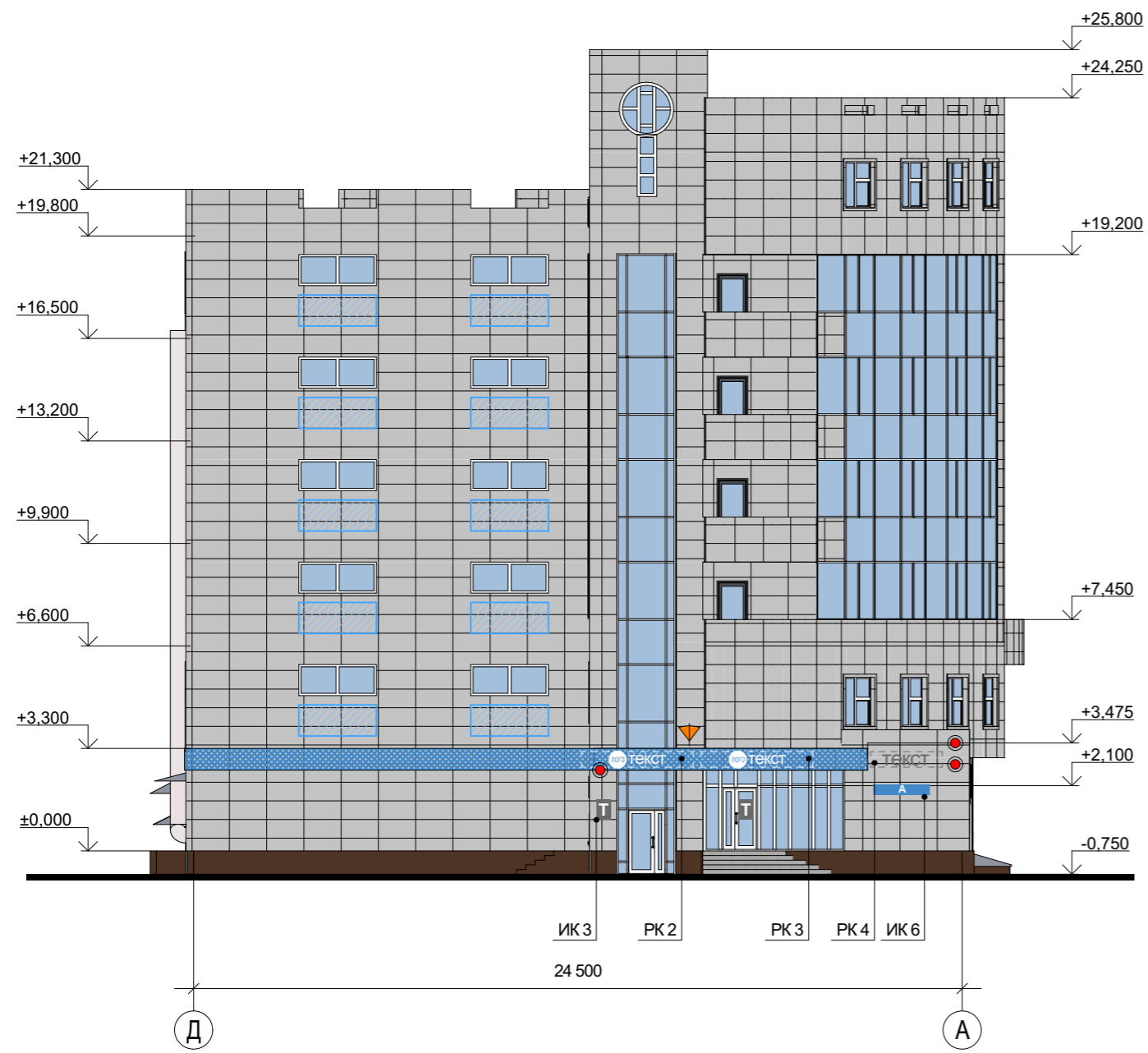
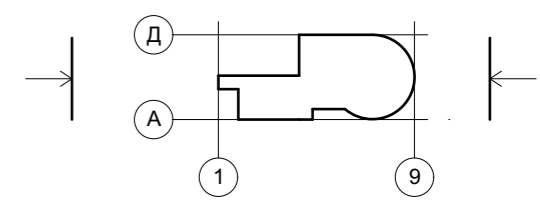
- ТЕКСТ Настенное панно / фасадная вывеска - на подложке
- ТЕКСТ Настенное панно - фигурный, планшетный короб
- К Консольная вывеска / кронштейн
- Т Табличка
- Декоративная пленка на поверхности остекления

Дополнительное оборудование

- Перспективное размещение блоков кондиционеров
- ▼ Осветительное оборудование
- Камера видеонаблюдения

Примечания: Данный лист смотреть совместно с листом № 17 "Ведомость перспективных информационных и рекламных конструкций"

		Подпись	Дата	Торгово-офисное здание по адресу: Ленинский район, проспект Карла Маркса, д. 47/2			
Выполнил	Новоселов		03.21				
Проверил	Воронин		03.21	Схема перспективного размещения конструкций и инженерного оборудования на фасаде в осях 1-9, М 1:200		Разработчик	Лист
						ООО "Архитектурное бюро Максима Воронина"	



Перспективные информационные и рекламные конструкции

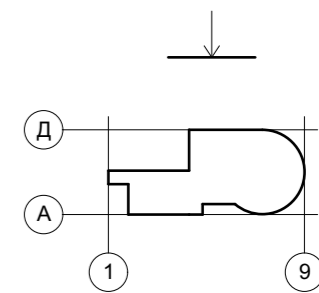
- текст Настенное панно / фасадная вывеска - без подложки
- текст Настенное панно / фасадная вывеска - на подложке
- Т Табличка
- А Указатель с наименованием улицы и номером дома

Дополнительное оборудование

- Перспективное размещение блоков кондиционеров
- Камера видеонаблюдения
- ▼ Оборудование архитектурного освещения

Примечания: Данный лист смотреть совместно с листом № 17 "Ведомость перспективных информационных и рекламных конструкций"

		Подпись	Дата	Торгово-офисное здание по адресу: Ленинский район, проспект Карла Маркса, д. 47/2		
Выполнил	Новоселов		03.21	Схема перспективного размещения конструкций и инженерного оборудования на фасаде в осях Д-А, А-Д, М 1:200		
Проверил	Воронин		03.21			
				Разработчик	Лист	
				ООО "Архитектурное бюро Максима Воронина"	12	



Перспективные информационные и рекламные конструкции

Дополнительное оборудование



Табличка








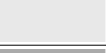


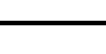


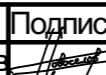
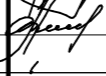
Перспективное размещение блоков кондиционеров

Примечания: Данный лист смотреть совместно с листом № 17 "Ведомость перспективных информационных и рекламных конструкций"

		Подпись	Дата	Торгово-офисное здание по адресу: Ленинский район, проспект Карла Маркса, д. 47/2	
Выполнил	Новоселов	<i>[Signature]</i>	03.21		
Проверил	Воронин	<i>[Signature]</i>	03.21	Схема перспективного размещения конструкций и инженерного оборудования на фасаде в осях 9-1, М 1:200	Разработчик ООО "Архитектурное бюро Максима Воронина"
					Лист 13

Ведомость существующей отделки фасадов

№ п/п	Наименование элемента	Материал и/или вид отделки	Марка цвета по палитрам: RAL, NCS	Образец колера	Примечание
1	Кровля	—	—	—	Неэксплуатируемая плоская кровля
6	Стены	Фасадные металлокассеты	RAL 7035		—
12	Оконные проемы	ПВХ профиль	RAL 9010		—
13.1	Дверные проемы	ПВХ профиль	RAL 9010		С остеклением
13.2		Металл, окраска	RAL 7035		—
13.3		Металл, окраска	NCS S 6000-N		—
14	Вентиляционные проемы	Металл, окраска	RAL 7035		—
15	Цоколь	Керамогранит на клею	NCS S 6030-Y20R		—
16	Площадки входов	Тротуарная плитка	NCS S 6000-N		—
17.1	Лестницы	Тротуарная плитка	NCS S 6000-N		—
17.2		Тротуарная плитка	NCS S 6030-Y20R		—
20	Козырьки	Металл, окраска	RAL 7035		—
22	Фризы	Перфорированный металл	RAL 5007		—
24	Иные элементы, устройства, оборудование (при их наличии)	—	—	—	—

		Подпись	Дата	Торгово-офисное здание по адресу: Ленинский район, проспект Карла Маркса, д. 47/2	
Выполнил	Новоселов		03.21		
Проверил	Воронин		03.21		
				Ведомость существующей отделки фасадов	Разработчик ООО "Архитектурное бюро Максима Воронина"
					Лист 14

Ведомость существующих информационных конструкций


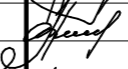
№ поз	Вид конструкции	Количество (шт.)	Освещение	Место расположения	Габаритные размеры	Отметка конструкции
ИК 1	Табличка	1	Отсутствует	Фасад в осях 1-9	0,3 x 0,4 м	+0,960
ИК 2	Табличка	1	Отсутствует	Фасад в осях А-Д	0,3 x 0,4 м	+0,300

Ведомость существующих рекламных конструкций











№ поз	Вид конструкции	Количество (шт.)	Освещение	Место расположения	Габаритные размеры	Отметка конструкции
РК 1	Фасадная вывеска на подложке	1	Отсутствует	Фасад в осях 1-9	h = 1,4 м	+ 15,880
РК 2	Фасадная вывеска без подложки	1	Отсутствует	Фасад в осях 1-9	h = 1,4 м	+ 12,580
РК 3	Фасадная вывеска на подложке	1	Отсутствует	Фасад в осях 1-9	h = 1,4 м	+ 9,300
РК 4	Фасадная вывеска на подложке	2	Отсутствует	Фасад в осях 1-9	h = 1,4 м	+ 6,000
РК 5	Фасадная вывеска без подложки	3	Отсутствует	Фасад в осях 1-9	h = 0,7 м	+ 2,620
РК 6	Фасадная вывеска на подложке	1	Отсутствует	Фасад в осях 1-9	h = 1,0 м	+ 4,000
РК 7	Фасадная вывеска без подложки	1	Отсутствует	Фасад в осях А-Д	h = 1,0 м	+ 1,950
РК 8	Консольная вывеска	1	Отсутствует	Фасад в осях 1-9	0,7 x 0,7 м	+ 2,620
РК 9	Настенное панно - планшетный короб	2	Отсутствует	Фасад в осях 1-9	1,0 x 2,2 м	+1,950

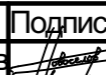
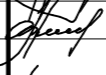
Ведомость прочих существующих конструкций

ИК 3	Указатель с наименованием улицы и номером дома	1	Отсутствует	Фасад в осях Д-А	0,3 x 0,4 м	+1,950
------	--	---	-------------	------------------	-------------	--------

		Подпись	Дата	Торгово-офисное здание по адресу: Ленинский район, проспект Карла Маркса, д. 47/2		
Выполнил	Новоселов		03.21			
Проверил	Воронин		03.21	Ведомость существующих информационных и рекламных конструкций	Разработчик	Лист
					ООО "Архитектурное бюро Максима Воронина"	15

Ведомость перспективной отделки фасадов

№ п/п	Наименование элемента	Материал и/или вид отделки	Марка цвета по палитрам: RAL, NCS	Образец колера	Примечание
1	Кровля	—	—	—	Неэксплуатируемая плоская кровля
6	Стены	Фасадные металлокассеты	RAL 7035		—
12	Оконные проемы	ПВХ профиль	RAL 9010		—
13.1	Дверные проемы	ПВХ профиль	RAL 9010		С остеклением
13.2		Металл, окраска	RAL 7035		—
13.3		Металл, окраска	NCS S 6000-N		—
14	Вентиляционные проемы	Металл, окраска	RAL 7035		—
15	Цоколь	Керамогранит на клею	NCS S 6030-Y20R		—
16	Площадки входов	Тротуарная плитка	NCS S 6000-N		—
17.1	Лестницы	Тротуарная плитка	NCS S 6000-N		—
17.2		Тротуарная плитка	NCS S 6030-Y20R		—
20	Козырьки	Металл, окраска	RAL 7035		—
22	Фризы	Перфорированный металл	RAL 5007		—
24	Иные элементы, устройства, оборудование (при их наличии)	—	—	—	—

		Подпись	Дата	Торгово-офисное здание по адресу: Ленинский район, проспект Карла Маркса, д. 47/2	
Выполнил	Новоселов		03.21		
Проверил	Воронин		03.21	Разработчик ООО "Архитектурное бюро Максима Воронина"	
				Ведомость перспективной отделки фасадов	16

Ведомость перспективных информационных конструкций


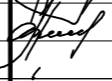
№ поз	Вид конструкции	Количество (шт.)	Освещение	Место расположения	Габаритные размеры	Отметка конструкции
ИК 1	Табличка	1	Отсутствует	Фасад в осях Д-А	0,3 х 0,4 м	+0,960
ИК 2	Табличка	2	Отсутствует	Фасад в осях 1-9	0,3 х 0,4 м	+0,600
ИК 3	Табличка	3	Отсутствует	Фасады в осях 1-9, Д-А	0,3 х 0,4 м	+1,000
ИК 4	Табличка	2	Отсутствует	Фасады в осях 9-1	0,3 х 0,4 м	+0,450
ИК 5	Табличка	2	Отсутствует	Фасады в осях 9-1	0,3 х 0,4 м	+1,200

Ведомость перспективных рекламных конструкций

№ поз	Вид конструкции	Количество (шт.)	Освещение	Место расположения	Габаритные размеры	Отметка конструкции
РК 1	Настенное панно без подложки	1	Отсутствует	Фасад в осях 1-9	3,2 х 0,5 м	+ 6,000
РК 2		1	Отсутствует	Фасад в осях 1-9, Д-А	3,0 х 0,5 м	+ 2,620
РК 3		1	Отсутствует	Фасад в осях 1-9, Д-А	2,4 х 0,5 м	+ 2,620
РК 4		1	Отсутствует	Фасад в осях Д-А	2,4 х 0,5 м	+ 6,000
РК 5	Кронштейн	1	Отсутствует	Фасад в осях 1-9	0,7 х 0,7 м	+ 2,620
РК 6	Настенное панно без подложки	2	Отсутствует	Фасад в осях 1-9	3,2 х 0,5 м	+ 2,620

Ведомость прочих перспективных конструкций

№ поз	Вид конструкции	Количество (шт.)	Освещение	Место расположения	Габаритные размеры	Отметка конструкции
ИК 6	Указатель с наименованием улицы и номером дома	1	Отсутствует	Фасад в осях Д-А	0,35 х 1,9 м	+1,950

		Подпись	Дата	Торгово-офисное здание по адресу: Ленинский район, проспект Карла Маркса, д. 47/2	
Выполнил	Новоселов		03.21		
Проверил	Воронин		03.21	Ведомость перспективных информационных и рекламных конструкций	Разработчик
					ООО "Архитектурное бюро Максима Воронина"



Главный фасад 1-9



Фасад 1-9



Фасад 9-1



Фасад 9-1

		Подпись	Дата	Торгово-офисное здание по адресу: Ленинский район, проспект Карла Маркса, д. 47/2		
Выполнил	Новоселов	<i>[Signature]</i>	03.21	Фотофиксация существующего состояния фасадов. Главный фасад, боковые фасады, дворовой фасад, кровля.	Разработчик	Лист
Проверил	Воронин	<i>[Signature]</i>	03.21		ООО "Архитектурное бюро Максима Воронина"	18



Фасад 1-9



Фасад 1-9



Фасад 9-1



Фасад 9-1

		Подпись	Дата	Торгово-офисное здание по адресу: Ленинский район, проспект Карла Маркса, д. 47/2		
Выполнил	Новоселов	<i>[Signature]</i>	03.21	Фотофиксация существующего состояния фасадов. Главный фасад, боковые фасады, дворовой фасад, кровля.	Разработчик	Лист
Проверил	Воронин	<i>[Signature]</i>	03.21		ООО "Архитектурное бюро Максима Воронина"	19



Фасад А-Д



Фасад А-Д



Фасад Д-А



Фасад Д-А

		Подпись	Дата	Торгово-офисное здание по адресу: Ленинский район, проспект Карла Маркса, д. 47/2		
Выполнил	Новоселов	<i>[Signature]</i>	03.21	Фотофиксация существующего состояния фасадов. Главный фасад, боковые фасады, дворовой фасад, кровля.	Разработчик	Лист
Проверил	Воронин	<i>[Signature]</i>	03.21		ООО "Архитектурное бюро Максима Воронина"	20